

Vertreterwahlen 2025

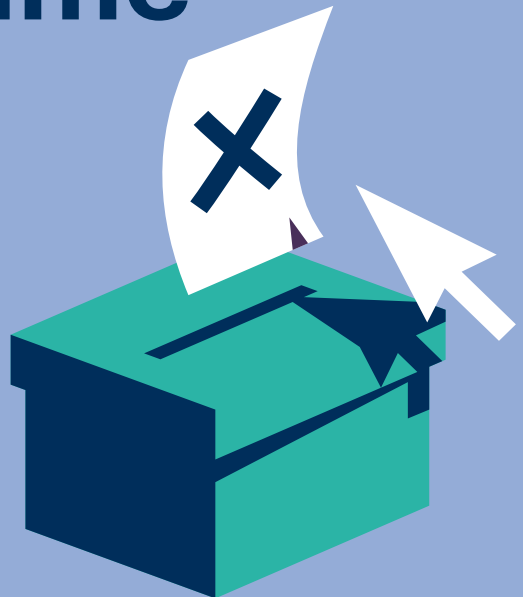
Die Vertreterwahl im Frühjahr 2025 wirft ihre Schatten schon jetzt voraus. Das ist natürlich positiv gemeint, denn Sie dürfen nicht nur Ihre Stimme abgeben, sondern können sich auch als Mitgliedervertreterin oder -vertreter wählen lassen oder auch geeignete Kandidatinnen und Kandidaten für das Ehrenamt vorschlagen.

Nutzen Sie in beiden Fällen die beigegefügte Postkarte. Einfach und unbürokratisch: Ausfüllen, ausschneiden, vielleicht sogar frankieren, absenden oder beim Hausmeister persönlich abgeben. Das war es schon – schnell und einfach. Alles weitere organisieren wir, so zum Beispiel die offizielle Zustimmung der Vorgeschlagenen einzuholen.

Die Wahl 2025 wird eine digitale Wahl mit der Option auf Briefwahl sein. Wir werden zusätzlich auch in ausgewählten Quartieren vor Ort für Sie da sein und Ihnen die Wahl in einem Wahlraum digital ermöglichen. Machen Sie bitte mit und nutzen Sie die vielfältigen Wege der Stimmabgabe! Wir halten Sie auf dem Laufenden.

Genossenschaften sind ein zukunftssicheres Modell – wir bieten unseren Mitgliedern mehr als nur ein bezahlbares Dach über dem Kopf. Wir bieten eine stabile Gemeinschaft und Kontinuität in einer sich schnell verändernden Welt. Wir bieten Teilhabe und Demokratie.

Ihre Stimme zählt!



Mitgliedervertreterwahl
2025



**Gestalten Sie die Zukunft des BVE mit!
Schlagen Sie ein Mitglied oder sich selbst
für die Mitgliedervertreterwahl 2025 vor.**

Entgelt
zahlt
Empfänger

Name, Vorname

Beruf

Ihre Kontaktdaten

*optional

Name, Vorname

Mitgliedsnummer Wahlbezirk *

Straße, Hausnummer

Postleitzahl, Wohnort Telefonnummer *

E-Mail*

Ort, Datum, Unterschrift X



**Bauverein der
Elbgemeinden eG**
Heidrehmen 1
22589 Hamburg

Für die Kandidatur muss Ihre Bewerbung bis spätestens zum Datum der Wahlversammlung im jeweiligen Bezirk entweder bei der Versammlung selbst, online oder per Post bei uns eintreffen.